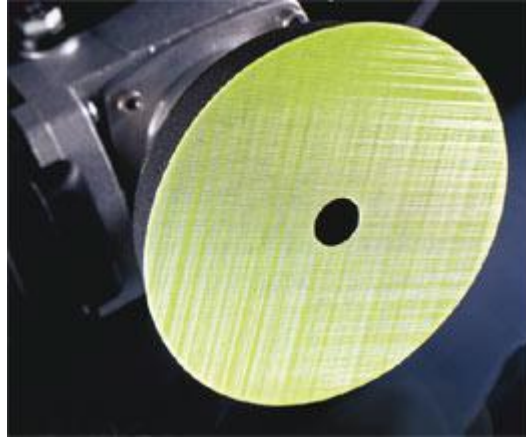


## « 3M GLASS REPAIR »

FT 806 1106

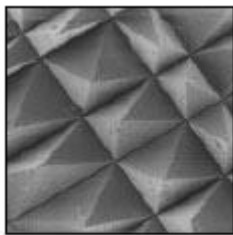


Les abrasifs traditionnels ont tendance à s'émousser lors d'une opération de polissage du verre. Le film de 3M Trizact™ est un produit unique au pouvoir abrasif et de finition exceptionnelle permettant de réduire les changements de disque et le nettoyage de la boue de polissage.

Les films abrasifs Trizact™ sont produits par micro-réplication d'une structure microscopique tridimensionnelle sur un support selon un motif précis.

L'usure progressive des sommets des micro-pyramides libère de l'abrasif neuf de manière continue. Ceci assure un pouvoir de coupe rapide et constant qui permet de faire disparaître des défauts de surface tels que éraflures, rayures et marques acides sur les écrans de TV, tables en verre, vitrages d'avion ou d'automobile, verre architectural, etc.

L'utilisation de films 3M Trizact™ films permet d'augmenter votre productivité.



La surface précisément structurée des films Trizact™ est parfaitement visible à un grossissement de 50 X.

### APPLICATIONS



Ecrans TV



Verre architectural



Ecrans de PC

ADLER SA

9, avenue des 22 arpents – ZA la Barogne – 77230 MOUSSY LE NEUF

Tel. : 01 60.03.62.00 – Fax : 01.60.03.62.49 – email : [admin1@adler-sa.com](mailto:admin1@adler-sa.com)Internet : [www.adler-sa.fr](http://www.adler-sa.fr)

### COMPOSANTS

REF	Granulométrie	Couleur	MINERAL
151 34A 151 38F	A35	Vert	Oxyde d'aluminium
151 35B 151 39G	A10	Bleu	Oxyde d'aluminium
151 36C 151 40H	A5	Orange	Oxyde d'aluminium
151 37D	CE0	Blanc	Oxyde de Cérium

### OUTILS

La réparation du verre avec TRIZACT™ requiert une polisseuse portative 220 13C ou 220 14D avec dispositif d'arrosage.

### SUPPORT DE DISQUE

Référence 151 46P de 125 mm.

### RECOMMANDATIONS

Ecrans TV	
Catégorie de défauts	Séquence recommandée
Rayures	A35 - A10 - CE0
Rayures légères, éraflures	A10 - CE0
Revêtements durs (oxydes)	A5 - CE0
Inclusions du verre	A5 - CE0 ou CE0 seul
Revêtement, silice (anti-reflet, anti-statique)	CE0
Traces d'acide fluorohydrique	CE0

Verre trempé (fenêtres d'avion, verre float et autres verres durs)	
Catégorie de défauts	Séquence recommandée
Rayures	A35 - A10 - A5 - CE0



<p>151 34A 151 38F</p> <p>Fait disparaître les grandes Rayures et les défauts Utiliser le disque A35 en 1<sup>ère</sup> étape pour enlever les défauts importants. Une petite quantité d'eau améliore le pouvoir de coupe. Le flux d'eau permet de réduire L'échauffement et de maintenir le verre froid.</p>	<p>151 35B 151 39G</p> <p>Polit les rayures et retire les éraflures et les traces d'acide Utiliser le disque A10 pour polir les rayures laissées par le A35. Ou bien commencer avec le disque A10 pour enlever les rayures superficielles, les éraflures et les marques d'acide. Appliquer une petite quantité d'eau avant de commencer le ponçage. Contrôler le flux d'eau de manière à éviter tout échauffement.</p>	<p>151 36C 151 40H</p> <p>Affine les rayures, enlève les revêtements défectueux Utiliser un disque A5 pour affiner encore les rayures laissées par le A10. Comme dans l'étape précédente, utiliser une petite quantité d'eau au début. Eviter de rester trop longtemps au même endroit pour minimiser l'échauffement.</p>	<p>151 37D</p> <p>Polit et laisse le verre clair comme du cristal</p> <p>Utiliser ce disque en oxyde de cérium pour le polissage final. Au début humidifier la surface du verre pendant le polissage. Les pyramides se cassent et forment une sorte de boue. Le polissage permet d'enlever les rayures laissées lors des étapes précédentes.</p>
---	--	---	--

Colisage : 151 34A – 151 35B – 151 36C – 151 37D x 25 pièces  
151 38F – 151 39G – 151 40H x 5 pièces



Vitrages d'avion



meubles



Toits ouvrants de voiture

ADLER SA  
9, avenue des 22 arpents – ZA la Barogne – 77230 MOUSSY LE NEUF  
Tel. : 01 60.03.62.00 – Fax : 01.60.03.62.49 – email : [admin1@adler-sa.com](mailto:admin1@adler-sa.com)  
Internet : [www.adler-sa.fr](http://www.adler-sa.fr)